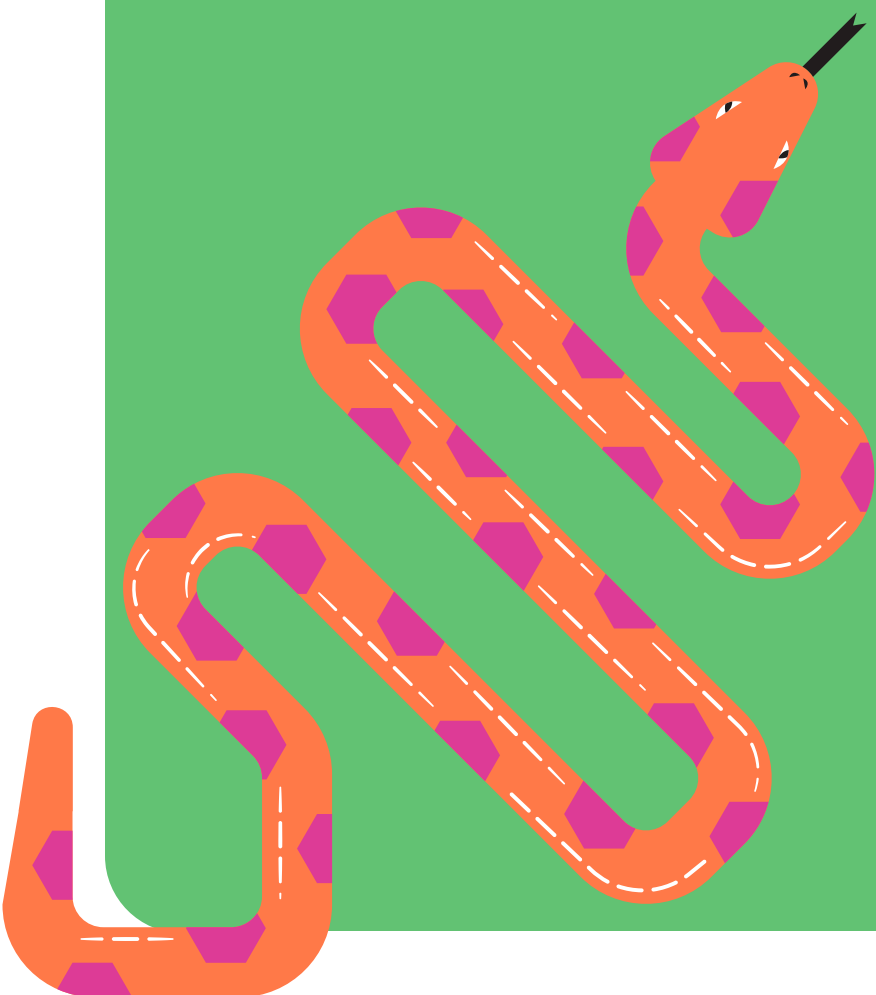


令和7年度辺土名高等学校

修学旅行 しおり

...



はじめに

修学旅行は、高校2年生で最大のイベントといっても過言ではありません。人によっては一生の思い出となるものです。3泊4日という短い旅となりますが、そこにはきっと普段の学校生活では学ぶことのできない体験やさまざまな出会いがあります。新たな自分発見につながることでしょう。

目次



旅行期間
行き先



行程表



生徒心得



ホテルでの
心得



関係連絡先



緊急のとき



各種名簿



持ち物(参考)



旅行期間・宿泊先

令和8年

2月17日(火)～20日(金)

ホテル①(1・2日目)

池の平ホテル

〒391-0392

長野県立科町芦田八ヶ野1596

Tel : 0266-68-2100

ホテル②(3日目)

東京ベイ舞浜ホテルファーストリゾート

〒279-0031

千葉県浦安市舞浜1-6

Tel : 047-355-1111

[目次へ](#)

1日目(2月17日)火曜日



- 5:45 辺土名高校集合
- 6:00 辺土名高校出発(貸切バス)
～名護市役所前バス停経由～
- 8:45 搭乗手続き
- 10:15 那覇空港発
JAL902便
- 12:25 羽田空港着
- 13:00 羽田空港発(貸切バス)
- 13:30 横浜中華街
食べ歩き散策
- 15:00 横浜発(貸切バス)
- 18:30 ホテル着
スキーウェア受け取り
- 19:00 ホテルにて夕食
- 20:00 入浴(客室の利用)
- 21:00 点呼、確認

[目次へ](#)

2日目(2月18日)水曜日



6:30 起床

7:20 朝食

8:30 ホテル発(徒歩)

9:00 池の平スノーパーク到着
スキースクール午前の部

9:30～11:30

昼食(スキー場レストラン)

スキースクール午後の部

13:00～15:00

15:30 スキー場発(徒歩)

16:00 ホテル着

入浴(大浴場利用可)

18:30 夕食

21:00 点呼、確認

[目次へ](#)

3日目(2月19日)木曜日



6:30 起床

7:15 朝食

8:30 ホテル発(貸切バス)
都内へ

途中休憩2～3回予定

12:30 ホテル着(荷物預けのみ)

東京ディズニーランド

昼食：各自

夕食：各自

21:00 ホテル集合
点呼、確認

[目次へ](#)

4日目(2月20日)金曜日



- 6:30 起床
- 7:20 朝食
- 9:00 ホテル発(貸切バス)
スカイツリー
浅草散策
※移動、見学、昼食含め各自
10:00～13:00
- 13:15 浅草発(貸切バス)
- 14:00 羽田空港着
搭乗手続き
- 16:00 羽田空港発
JAL921便
- 18:55 那覇空港着 荷物受取り
- 19:25 那覇空港発(貸切バス)
～名護市役所前バス停経由～
- 21:40 辺土名高校着

[目次へ](#)



生徒心得



1. 高校生としての自覚と誇りを忘れず、ルール・マナーを守り責任ある行動をとる
2. 団体行動の規則を守って秩序ある行動をとる
3. 一人行動は絶対にしない
4. 金銭の貸し借りはしない
5. SNSの使い方マナーを守る
(人の写真を勝手にあげない等)
6. 体調不良や困り事が起こった場合は職員に相談する
7. 修学旅行に関係している全ての方に感謝の気持ちを忘れない

[目次へ](#)



ホテルでの心得



1. ホテルの非常口、先生や添乗員の部屋を確認しておく
2. 異性の部屋は出入り禁止
3. 集合時間、食事、点呼の時間を守る(必ず出席する)
4. ホテルや他の宿泊客に迷惑を
かけない ※常識です
5. 部屋のスリッパで外に出ない
6. 貴重品は自己管理する
7. ホテルの方に挨拶などで感謝
の気持ちを伝える

[目次へ](#)



関係連絡先



引率職員：饒平名 健 (ノヒナ タケル)
渡慶次 央子 (トケシ ヒロコ)
→ teamsで連絡

添乗員：金城 有斗 (キンジョウ ユウト)
→ 携帯電話 080-1720-9033

辺土名高校
〒905-1304
沖縄県国頭郡大宜味村饒波2015
Tel : 0980-44-3103

[目次へ](#)



一人行動はしない

～緊急時マニュアル～

①体調不良のとき

体調に異常を感じたときは、まず先生に報告する。動けない場合は友達に連絡してもらう。

→関係者で相談して継続参加を判断する

②スキー実習中のケガ

ケガをしたときは慌てることなくインストラクターや先生、近くの友達に報告し、指示に従う。

③自然災害

自分の身を守ることを第一に考える。施設や周りの関係者の指示に従い慌てずに行動する。

[目次へ](#)

★

★

★

★

部屋割り名簿①

宿泊 1・2日目 池の平ホテル アネックス館					
部屋No.	男女	人員	氏名1(部屋長)	氏名2	氏名3
700	添乗員	1	金城 有斗		
705	男子	3	久場 南海斗	前田 律登	眞喜志 樹
706	男子	3	比嘉 海琉	玉城 怜旺	鈴木 陽登
707	男子	3	竹内 康貴	大中 凧之佑	備瀬 透羽
708	男子	3	遠矢 洵平	濱 丈慈	仲村 龍空
709	男子	3	加藤 碧海	古堅 空	仲間 悠也
710	先生	1	饒平名 健		
711	女子	3	田村 えな	名嘉 鈴菜	嘉数 釉萌
712	女子	3	渡部 碧	小橋川 陽香	高橋 虹花
713	乗務員	1			
714	乗務員	1			
715	男子	2	佐藤 海志	比嘉 空琉	
716	男子	2	北川 献悟	朝倉 陽太	
717	男子	3	花城 幸	高村 貫太	村吉 政思
718	男子	3	岩品 颯真	山城 富夢	山城 孝太
719	先生	1	渡慶次 央子		
720	女子	2	島村 美海	仲嶺 瑛梨	
		38			

☆☆☆☆ 部屋割り名簿②

宿泊 3日目 東京ベイ舞浜ホテルファーストリゾート

部屋No.	男女	人員	氏名1(部屋長)	氏名2	氏名3	氏名4
5306	男子	4	岩品 颯真	久場 南海斗	山城 孝太	山城 富夢
5307	男子	3	遠矢 洵平	濱 丈慈	仲村 龍空	
5308	男子	4	古堅 空	玉城 怜旺	佐藤 海志	比嘉 空琉
5309	男子	3	朝倉 陽太	北川 献悟	前田 律登	
5310	男子	4	眞喜志 樹	花城 幸	高村 貫太	村吉 政思
5311	男子	3	竹内 康貴	大中 凧之佑	備瀬 透羽	
5312	男子	4	鈴木 陽登	仲間 悠也	比嘉 海琉	加藤 碧海
5314	先生	1	饒平名 健			
5315	先生	1	渡慶次 央子			
5316	女子	4	嘉数 釉萌	高橋 虹花	田村 えな	渡部 碧
5317	女子	4	仲嶺 瑛梨	名嘉 鈴菜	島村 美海	小橋川 陽香
5318	添乗員	1	金城 有斗			
		36				

[目次へ](#)



スキー班名簿



	1 班 (9名)		2 班 (8名)		3 班 (8名)		4 班 (8名)	
1	仲間 悠也	1	比嘉 海琉	1	竹内 康貴	1	山城 孝太	
2	鈴木 陽登	2	加藤 碧海	2	高村 貫太	2	岩品 颯真	
3	佐藤 海志	3	玉城 怜旺	3	村吉 政思	3	前田 律登	
4	比嘉 空琉	4	古堅 空	4	備瀬 透羽	4	久場 南海斗	
5	仲村 龍空	5	渡部 碧	5	大中 凧之佑	5	山城 富夢	
6	嘉数 釉萌	6	田村 えな	6	花城 幸	6	朝倉 陽太	
7	高橋 虹花	7	名嘉 鈴菜	7	眞喜志 樹	7	北川 献悟	
8	島村 美海	8	仲嶺 瑛梨	8	遠矢 洵平	8	濱 丈慈	
9	小橋川 陽香	9		9		9		
★インストラクターは 4 名								
★当日、スキーの上達の程度に応じて入れ替えもあり								



持ち物（参考）

- ・保険証(マイナ保険証)
- ・お小遣い(4回分の食事＋お土産等)
- ・4日分の着替え(下着類も)
- ・防寒類(マフラー、手袋など)
- ・スキーウェアの中着(運動着)
- ・スキー用靴下(くるぶしより上)
- ・ホテルでの部屋着
- ・スマホ ※連絡は全てteamsです！
- ・スマホ等の充電器
- ・モバイルバッテリー ※手荷物！
- ・汚れ物入れビニール袋

以下は必要な人のみ

- ・お薬類(人にあげない、貰わない)
- ・洗顔類(愛用品があれば)
- ・日焼け止め(スキー用)
- ・タオル、ハンカチ
- ・エコバック



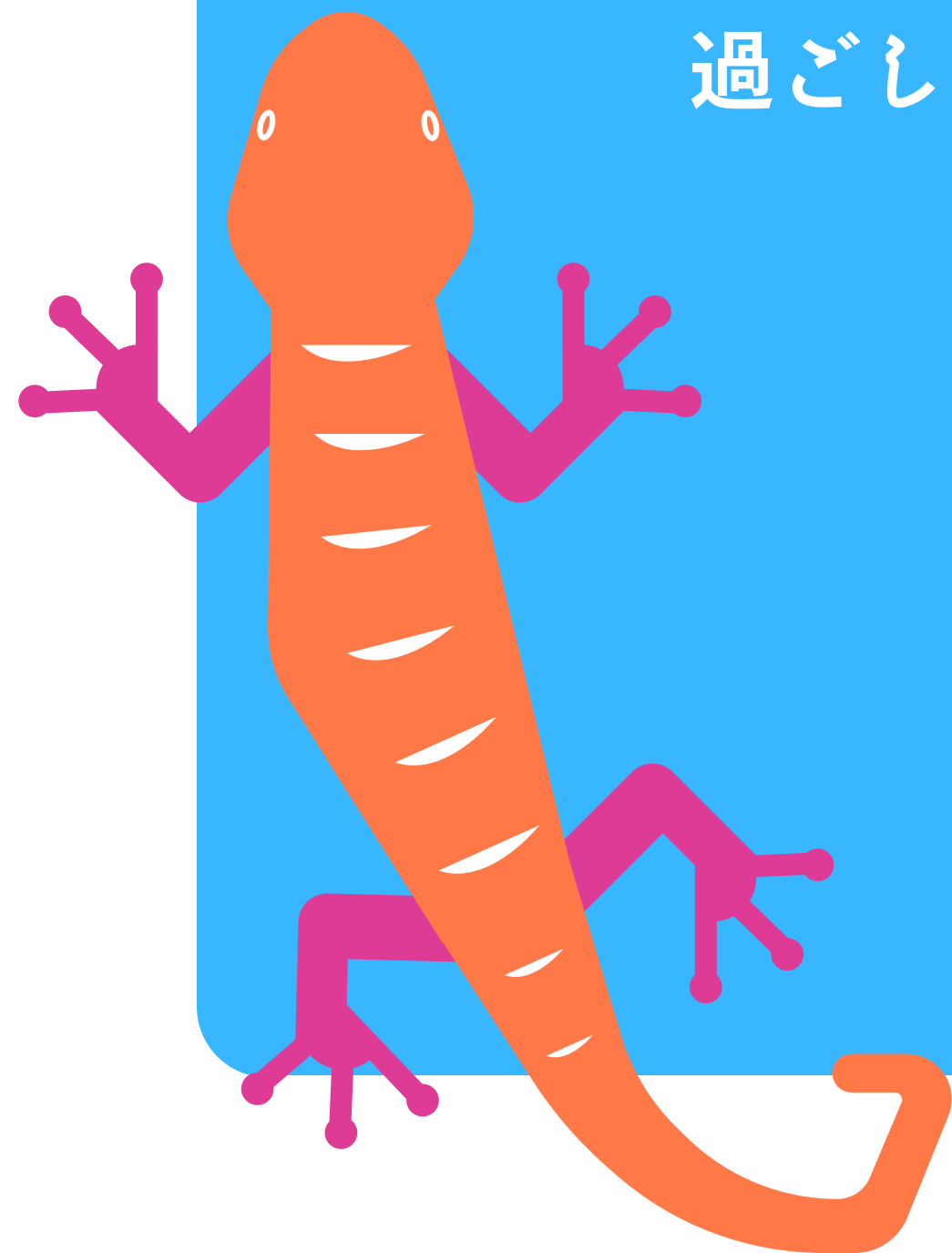
[目次へ](#)

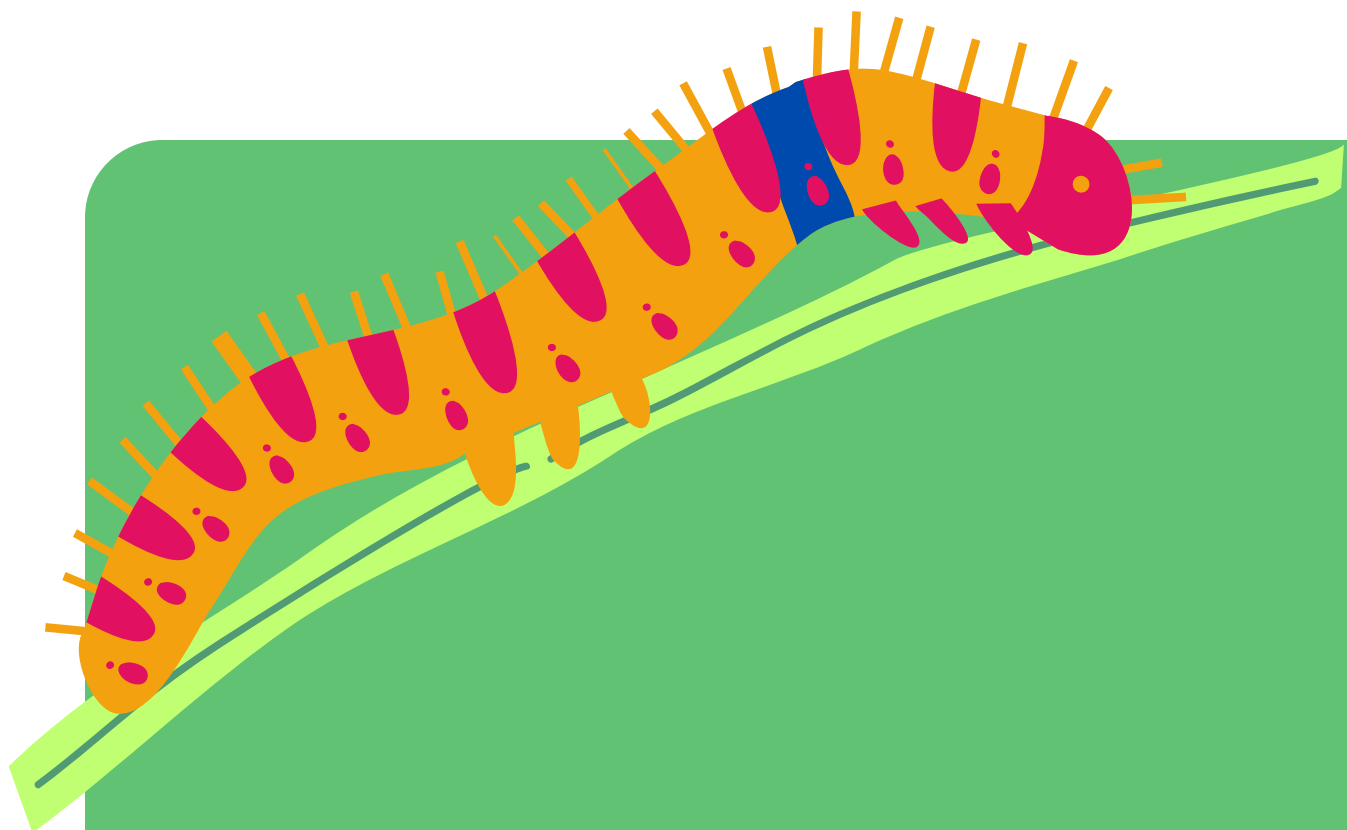


最後まで 気をぬかない

家に着くまでが
修学旅行です
最後まで
安全に
楽しく
過ごしましょう

[目次へ](#)





誠を以って己を持し

愛を以って人に接し

勇を以って事に当れ

表紙へ

