

事務連絡
令和8年4月28日

県立辺土名高等学校
保護者各位

県立辺土名高等学校
校長 德里 政哉
(公印省略)

学校行事運営について（お知らせ）

時下、ますます御清祥のこととお喜び申し上げます。平素より本校の教育活動及びPTA活動へのご理解とご協力を賜り厚くお礼申し上げます。

去った4月26日（日）のPTA定期総会では、ご多用の中、多くの保護者の皆様の出席を賜り、重ねて感謝申し上げます。

さて、会の中でもありました、1学年自然環境科の宿泊学習における保護者からの質問について、下記のとおり詳細を確認できましたので、こちらで共有するとともに、ご不便おかけしましたことお詫び申し上げます。

また、今後は今回の反省を生かしつつ、行事運営においては下記の事項を学校の判断基準の1つとし、生徒の安全を第一に考えておりますことお伝えします。

つきましては、今後とも変わらぬご支援とご協力を賜りますようどうぞよろしくお願い申し上げます。

記

- 1 質問の趣旨:1学年自然環境科の宿泊学習実施要項において、当初、「寝袋」の記載についてなく、事後の実施要項にて記載され、準備、対応にとても困った。
- 2 回 答:令和8年3月27日付のオリエンテーション資料内に「寝袋」の記載なく、その後「実施要項」内に追記される形となっていました。ご不便おかけしましたこと謝罪いたします。
- 3 今後の対応:今後は事前の配布資料等の検討に際して、確認、点検作業をより綿密に行い、同様の事案が発生しないよう努めます。
- 4 行事運営について:「雷注意報」が発表されている場合における屋外での行事については、今後も「中止」の判断をします。生徒の「安全」と「人命」を最優先とします。
- 5 参考資料:(1) 沖縄気象台メルマガ155号
(2) 【参考】雷ナウキャストの利用方法
- 6 遠足について:現在の予報において、当日は雨天の可能性があり、各種注意報の発表等も見ながら、雨天時の計画に変更する可能性があります。どうぞご理解のほどよろしくお願ひいたします。

【本件担当】
県立辺土名高等学校
教 頭 松千 実光
☎ (0980)44-3103 FAX (0980)44-3951

メールマガジン ～児童生徒を守るために～

発行：沖縄県教育庁保健体育課・沖縄気象台

雷 ～雷の発生が多い時期を迎えます（4～9月は年間の約8割発生）～

雷は周囲より高いものほど落ちやすいという特徴があります。グラウンド、平地などの周囲の開けた場所にいると、積乱雲から直接人体に落雷することがあり、直撃雷【ちよくげきらい】を受けると約8割の人が命を落とすとされています。

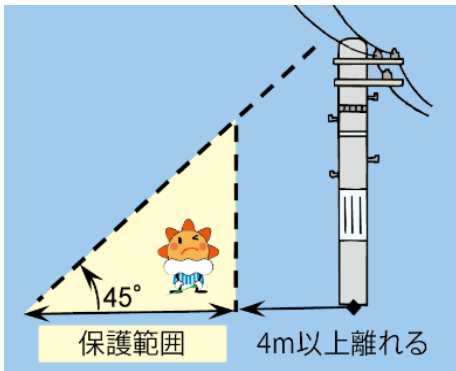
また、落雷を受けた樹木などのそばに人がいると、その樹木などから人体へ雷が飛び移ることがあります（側撃雷【そくげきらい】）。

これから梅雨の時期が近づき、雷の発生する日が多くなります。野外活動の前には、以下ポイントをチェックしましょう。

- ☑ 雷注意報が発表されている時には、周囲に雲がないか確認しましょう
- ☑ 雷鳴が聞こえる範囲は、周りに雲がなくても落雷の可能性があります
- ☑ 竜巻注意情報が発表されている時には、竜巻が発生しやすい状況です

雷から身を守るための行動

- ・雨宿りで木の下に入るのは大変危険
- ・雷の音が聞こえたら、近くの建物などへ避難



マネキン人形を使った側撃雷の実験 電力中央研究所提供



安全な空間に避難できない場合

- ・木や電柱から4m以上離れる
- ・電柱などの高い物体のてっぺんから約45度の角度で見上げる範囲（保護範囲）に退避
- ・姿勢を低くして、持ち物は体より高く突き出さないように

気象庁HPで雷活動度を確認！

雷活動度とは・・・

雷の激しさを表すために活動度1～4に分け、活動度2以上では落雷の危険が迫っている状況です。活動度2～4では直ちに身の安全確保の行動をとる必要があります。




活動度	雷の状況	
4	激しい雷	落雷が多数発生している。
3	やや激しい雷	落雷がある。
2	雷あり	電光が見えたり雷鳴が聞こえる。落雷の可能性が高くなっている。
1	雷可能性あり	現在は雷は発生していないが、今後落雷の可能性はある。

梅雨 ～大雨による災害の発生しやすい季節を迎えます～

5月から6月は梅雨の季節を迎え、大雨や土砂災害などが発生しやすくなります。
(梅雨入り平年値は5月10日ごろ、梅雨明け平年値は6月21日ごろ)

おおあめ **大雨** たくさんの雨がふる

きけん 危険なのは、**ひくいところ**



せんろ 線路の下の道路など
ひく 低いところや、
ちかしつ 地下室は、大雨が
ふると水につかって
しまうよ。

どしゃ さいがい **土砂災害** がけがくずれる

きけん 危険なのは、**山やガケの近く**



しやめん 山や斜面がくずれて
石や土などが流れて
きやすくなってるんだ。

「大雨の危険度」を知ろう！
キキクルを見て、「いま」自分が危ない
のかを知ることができます。

キキクルをみよう!

「いま」自分が危ないのか
を知ることができる。

5つの色で大雨の危険度を
地図に表示するもの




キキがクルのか
わかるよ


キキクルの画面

「赤：レベル3警報」「紫：レベル4
危険警報」となるまでに安全なところへ
避難しましょう。

避難の仕方



■災害がおきる前に、
安全なところへ逃げる。



■自宅から逃げるのが難しい場合は、
①土砂災害 ▶山やがけから離れた部屋へ
②はらんらん・大雨・高潮 ▶できるだけ高いところへ

5月29日(金)から、レベルの数字をつけた
新たな防災気象情報の運用が始まります

5つの危険度と情報の種類をおぼえよう

(図説) 「はらんらん」・「大雨」・「土砂災害」・「高潮」の情報
は、色やレベルで危険度がわかるんだ。

しろ レベル1早期注意情報
今後この情報に注意しよう。

き レベル2注意情報
どんな危険があるか、どうやって逃げるか
おうちの人と相談しよう。

あか レベル3警報
お年寄りなどの逃げる時間がかかる人には
早めに逃げるよう呼びかけよう。

むらさき レベル4危険警報
災害が発生してもおかしくない。
危ないところからすぐ逃げよう。

▲ここまでにぜったい、逃げよう!!!▲

くろ レベル5特別警報
すでに「はらんらん」や土砂崩れなどがおきているかも！
少しでも安全なところへ逃げよう。

がけなどから離れた部屋へ。建物のできるだけ高いところへ。

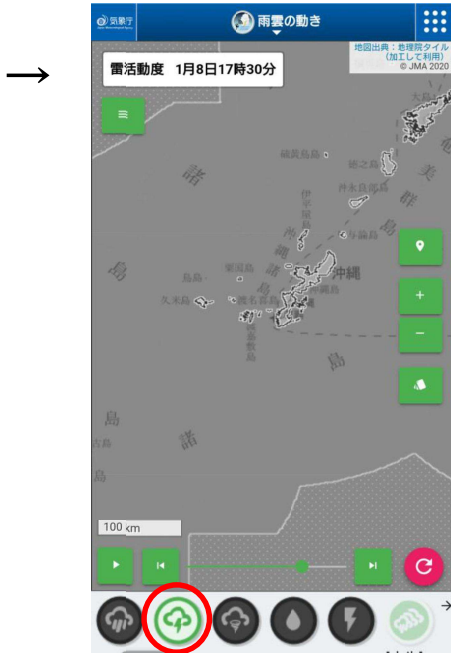
- 防災教育に関するお困りごとなど、ご要望は以下窓口までお気軽にお問合せください。
- 沖縄県教育庁 保健体育課 学校安全・給食班 高良 大輔
TEL : 098-866-2726 Email : aa316008@pref.okinawa.lg.jp
- 沖縄气象台 地域防災推進課 国吉 真昌
TEL : 098-917-7921 Email : okibosai@met.kishou.go.jp

雷ナウキャストの利用方法

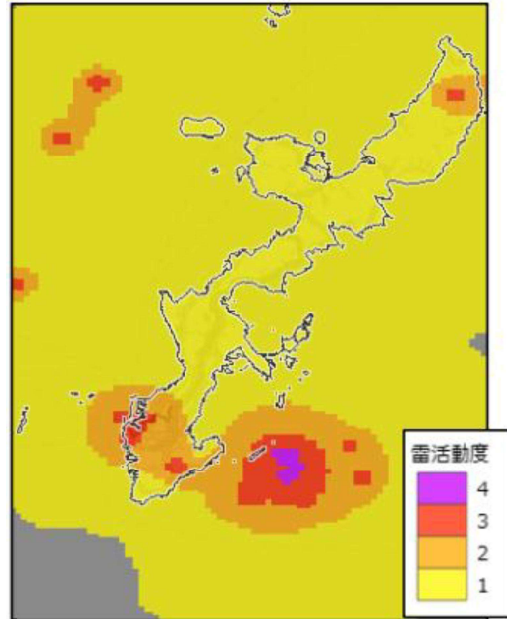
検索サイトで「ナウキャスト」と検索→

気象庁
https://www.jma.go.jp

雨雲の動き・雷活動度・竜巻発生確度（ナウキャスト）



これを押す



下表より、オレンジ以上が危険

活動度	雷の状況		屋外において想定される対応	屋内や工場などで想定される対応
	4	激しい雷	落雷が多数発生している。	<ul style="list-style-type: none"> ●屋外にいる人は落雷の危険があるため、建物や車の中へ移動するなど、安全確保に努める。 ●屋内にいる人は外出を控える。
3	やや激しい雷	落雷がある。		
2	雷あり	電光が見えたり雷鳴が聞こえる。落雷の可能性が高くなっている。		
1	雷可能性あり	現在、雷は発生していないが、今後落雷の可能性はある。	今後の雷ナウキャストや空の状況に注意する。	

※ 活動度1～4になっていない地域でも、積乱雲が急速に発達して落雷する場合がある。